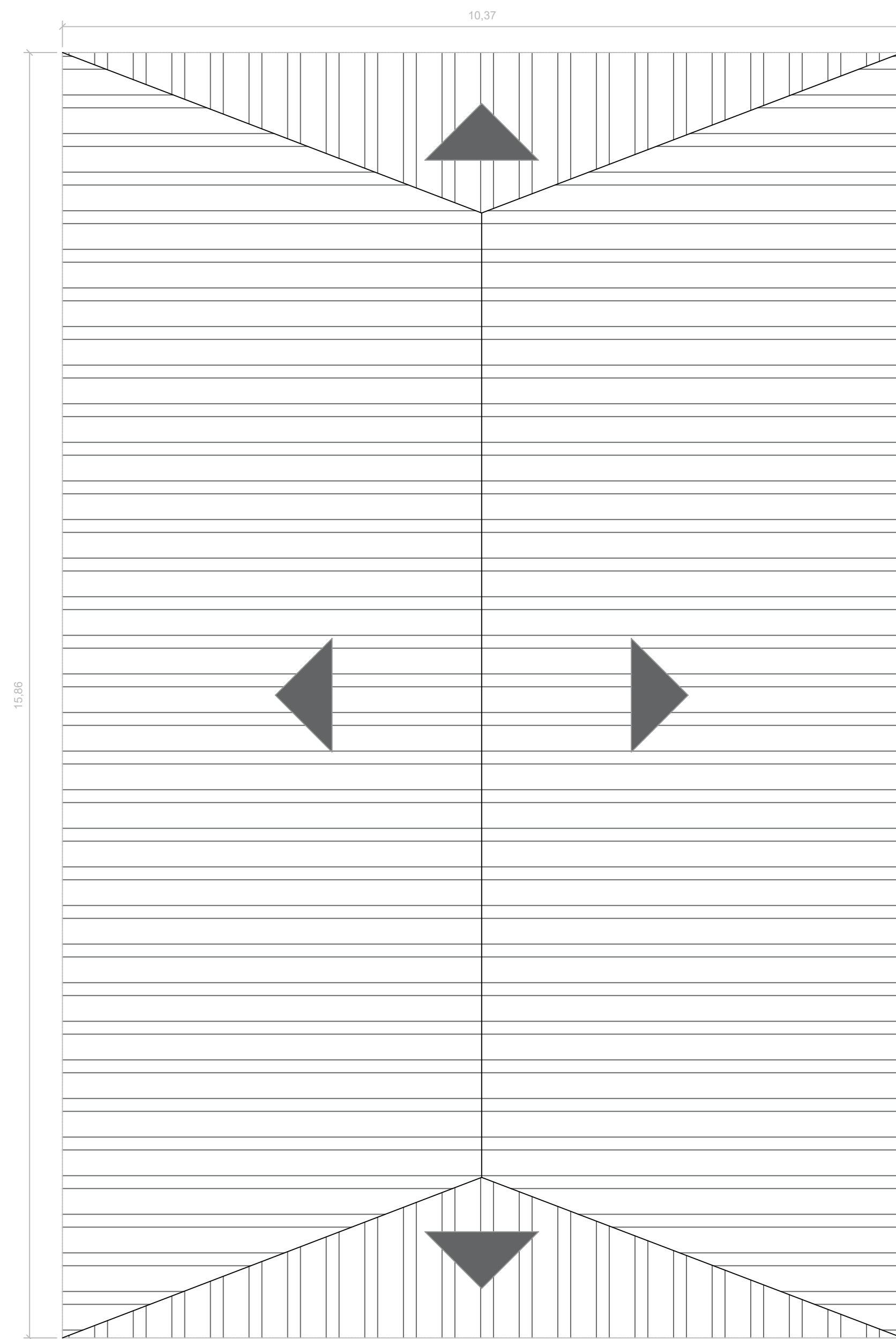
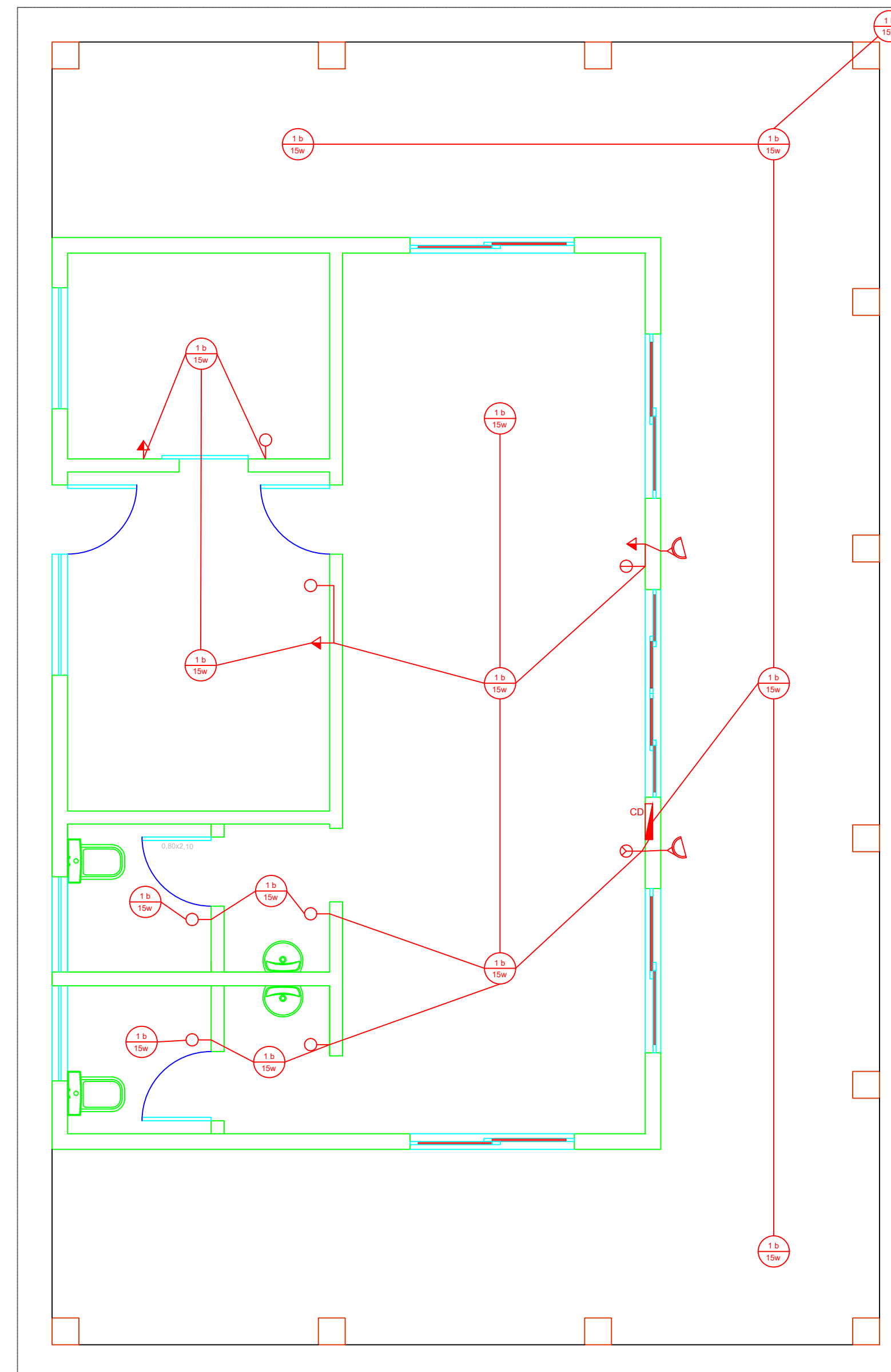


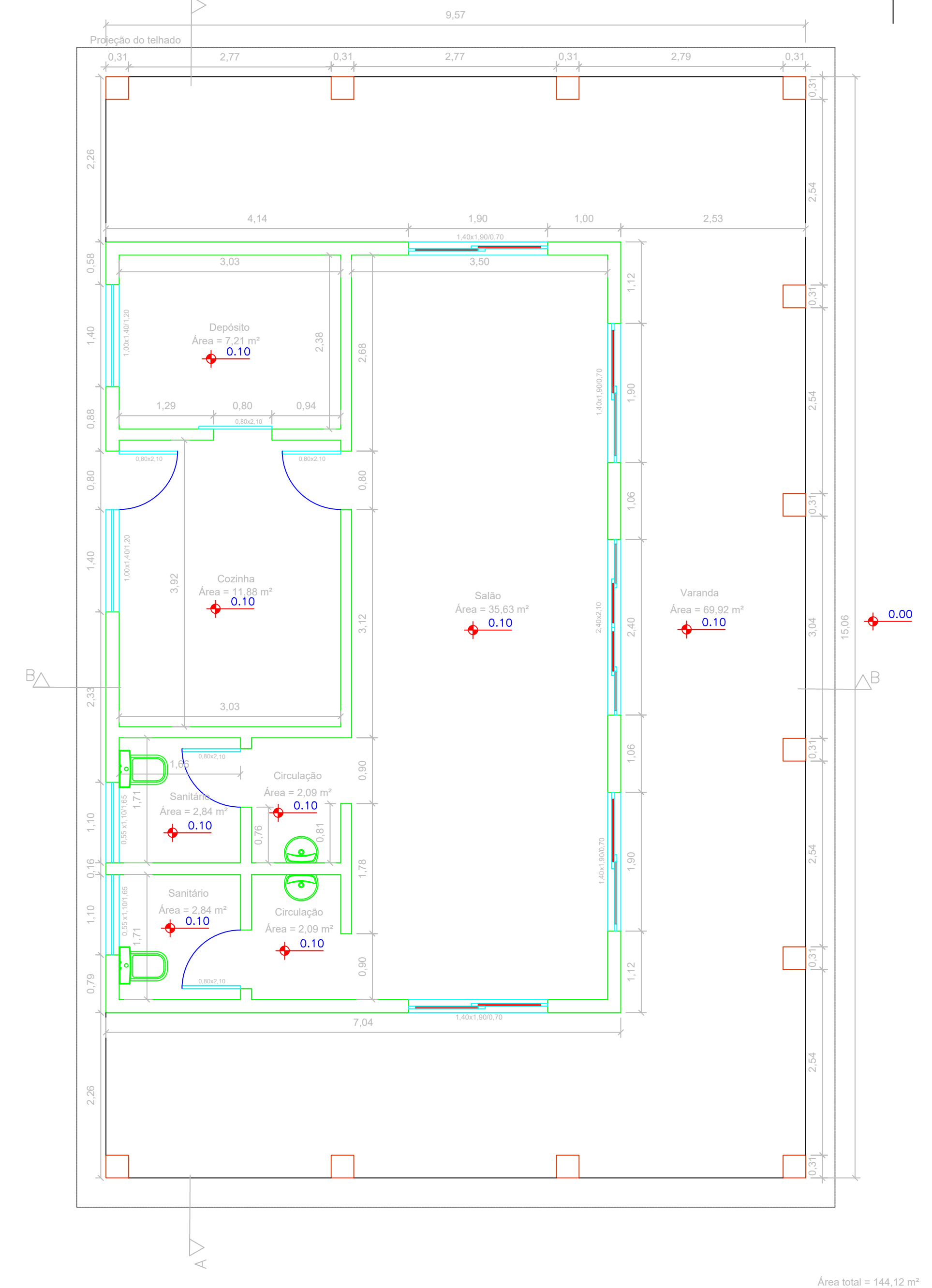
COBERTURA - EXISTENTE



ELÉTRICO - EXISTENTE



PLANTA BAIXA - EXISTENTE



PREFEITURA MUNICIPAL DE PORTO XAVIER			
ASSUNTO: REFORMA QUIOSQUE COLONIAL - EXISTENTE			
DESENHO: INDICADOS			
RESPONSÁVEL TÉCNICO:	PROPRIETÁRIO:	DATA:	FOLHA:
ALESSANDRO O. TAUBE XAVIER Engenheiro Civil - CREA/RS233428	GILBERTO D. MENIN Prefeito Municipal	SETEMBRO/2021	03/08
ESCALA:		1:50	

